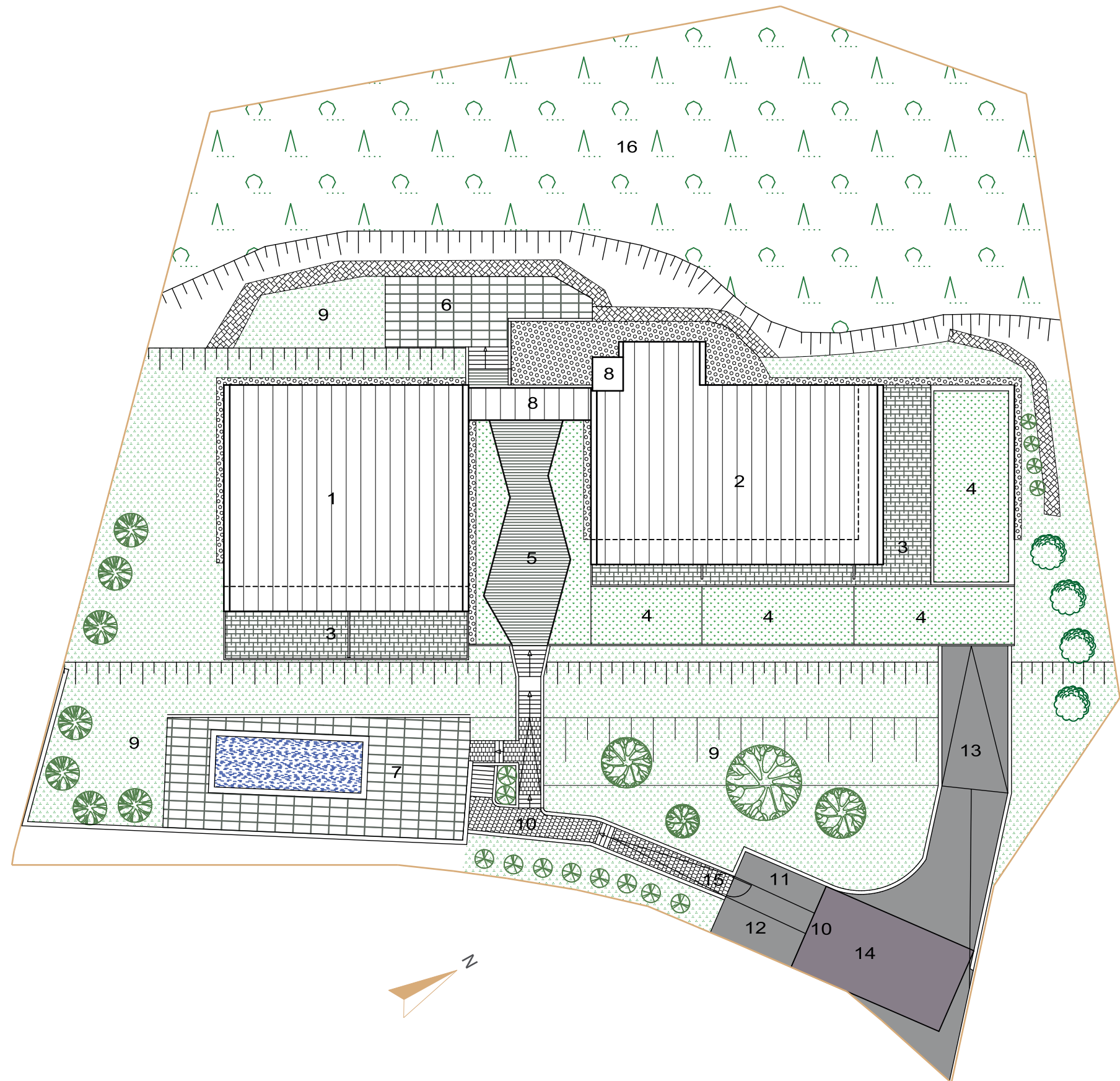




GIPFEL RESIDENZEN AM WÖRTHERSEE

LAGEPLAN

- 1 HAUS A
- 2 HAUS B
- 3 TERRASSEN
- 4 EIGENGARTEN
- 5 EINGANGSBEREICH
- 6 SITZPLATZ
- 7 GEMEINSCHAFTLICHER POOL
- 8 ZUGANG / LIFT
- 9 GEMEINSCHAFTLICHER GRÜNRAUM
- 10 ZUGANG ZU DEN RESIDENZEN
- 11 MÜLLPLATZ
- 12 PARKPLATZ
- 13 ZUFAHRT TIEFGARAGE
- 14 STELLPLATZ FÜR FEUERWEHR
- 15 EINGANGSTOR
- 16 BAUMBESTAND



Unverbindliche Grundrissinformation. Für gelieferte Qualitäten ist ausschließlich die Bau- und Ausstattungsbeschreibung verbindlich. Die dargestellte Möblierung - ausgenommen Waschtische, Dusche, Badewanne, WC und Therme - ist nicht Bestandteil des Lieferumfanges und dient nur als Einrichtungsvorschlag. Alle Quadratmeter sind nach Rohbaumaßen berechnet und berücksichtigen keine Wandbeläge wie z.B. Fliesen. Änderungen in der Ausführung vorbehalten! Toleranzen bis zu 3% der Gesamtfläche sind möglich.