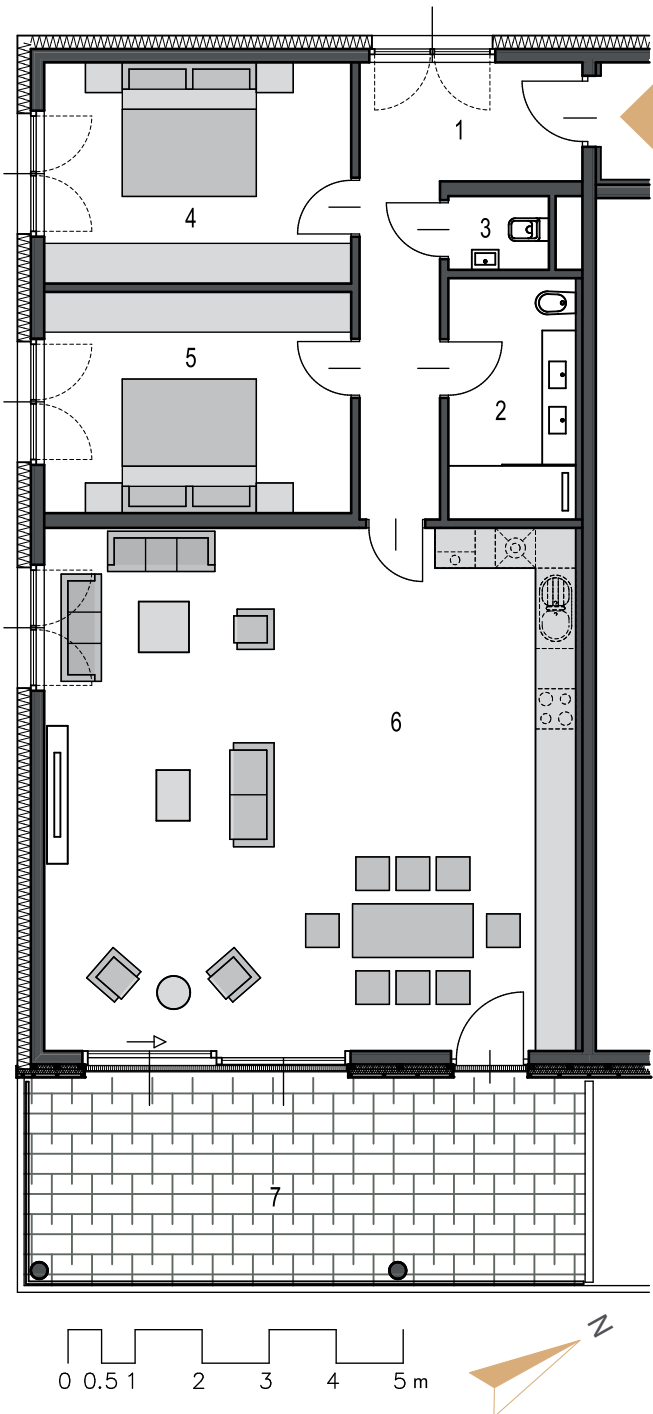




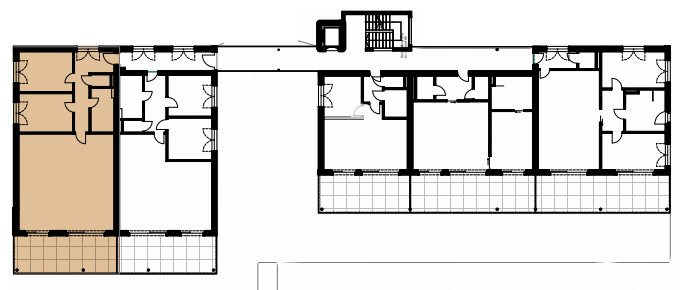
## GIPFEL RESIDENZEN AM WÖRTHERSEE

## OBERGESCHOSS TOP 6: PIRKERKOGEL



Wohnfläche 112,56 m<sup>2</sup>  
Freifläche 25,95 m<sup>2</sup>

1	Vorraum	11,96 m <sup>2</sup>
2	Badezimmer	6,84 m <sup>2</sup>
3	WC	1,65 m <sup>2</sup>
4	Zimmer	15,11 m <sup>2</sup>
5	Zimmer	15,11 m <sup>2</sup>
6	Wohnküche	61,89 m <sup>2</sup>
7	Terrasse	25,95 m <sup>2</sup>



Unverbindliche Grundrissinformation. Für gelieferte Qualitäten ist ausschließlich die Bau- und Ausstattungsbeschreibung verbindlich. Die dargestellte Möblierung - ausgenommen Waschtische, Dusche, Badewanne, WC und Therme - ist nicht Bestandteil des Lieferumfangs und dient nur als Einrichtungsvorschlag. Alle Quadratmeter sind nach Rohbaumaßen berechnet und berücksichtigen keine Wandbeläge wie z.B. Fliesen. Änderungen in der Ausführung vorbehalten! Toleranzen bis zu 3% der Gesamtfläche sind möglich.